

浜の町病院 看護師募集案内



病院の理念

病める人の身になって、
心のこもった最良の
医療をめざします

基本方針

1. 福岡市の基幹病院として急性期医療を担います
2. 地域医療支援病院として、地域の医療機関との連携や役割分担による地域完結型医療を目指します
3. 安全で質の高い医療を追求し、患者さんに満足していただける病院を目指します
4. 患者さんの尊厳と権利を尊重します
5. 新しい時代の医療を先取りし、常に研鑽努力します



看護部の理念

POLICY

心によりそう看護

1. 患者さん中心の全人的看護を目指します
2. 看護の質の向上を目指し研鑽努力します
3. 安全で安心できる環境づくりに努めます

看護部長からのメッセージ

浜の町病院は、1951年に開設された国家公務員共済組合連合会を設置主体とし、急性期医療を提供している福岡市の基幹病院、地域医療支援病院、地域がん診療連携拠点病院です。

病院の理念は「病める人の身になって心のこもった最良の医療を目指します」としています。

2013年10月に長浜に移転した後の療養環境は、患者さんのより近くでケアを提供できる構造になりました。病室からのながめはとても綺麗であり、患者さんを少しでも癒せるように、考えられた設計になっています。

看護部の理念である「心によりそう看護」が提供出来るように、専門職としての知識、技術、態度の向上を図り、感性豊かな自律した看護師の育成を考えています。

専門職である看護職は、一人一人の資質が大きく影響するため、スタート環境がとても重要です。1年目は、看護師として、また一人の人間としての姿勢を学ぶとても大切な時期であると考えます。やりがいを感じ、学び、成長することで楽しく生き生きと働くことができるような職場環境を築いていきたいと思えます。

看護部の教育方針として、大きな4つの能力「看護実践能力、人間関係調整能力、マネジメント能力、教育・研究能力の向上」を身に付け、看護の質向上を図ることが出来るように支援していきたく考えています。国家公務員共済組合連合会のキャリアラダーに沿ったキャリア開発をサポートしています。現在、がん看護専門看護師2名、急性重症患者看護1名と13

分野18名の認定看護師が多職種と協働しながら、組織横断的にチーム医療を展開しています。また当院は、特定行為看護師が特定行為を実施しています。更に、厚生労働省「特定行為に関わる看護師の研修制度」の協力施設でもあり、特定行為看護師の育成を行っています。

他職種と連携しながらチーム医療を推進するとともに、地域とのシームレスな看護を提供していきたく考えています。

看護部長 井ノ口 美和



教育・研修体制

教育理念 感性豊かな自律した看護師の育成

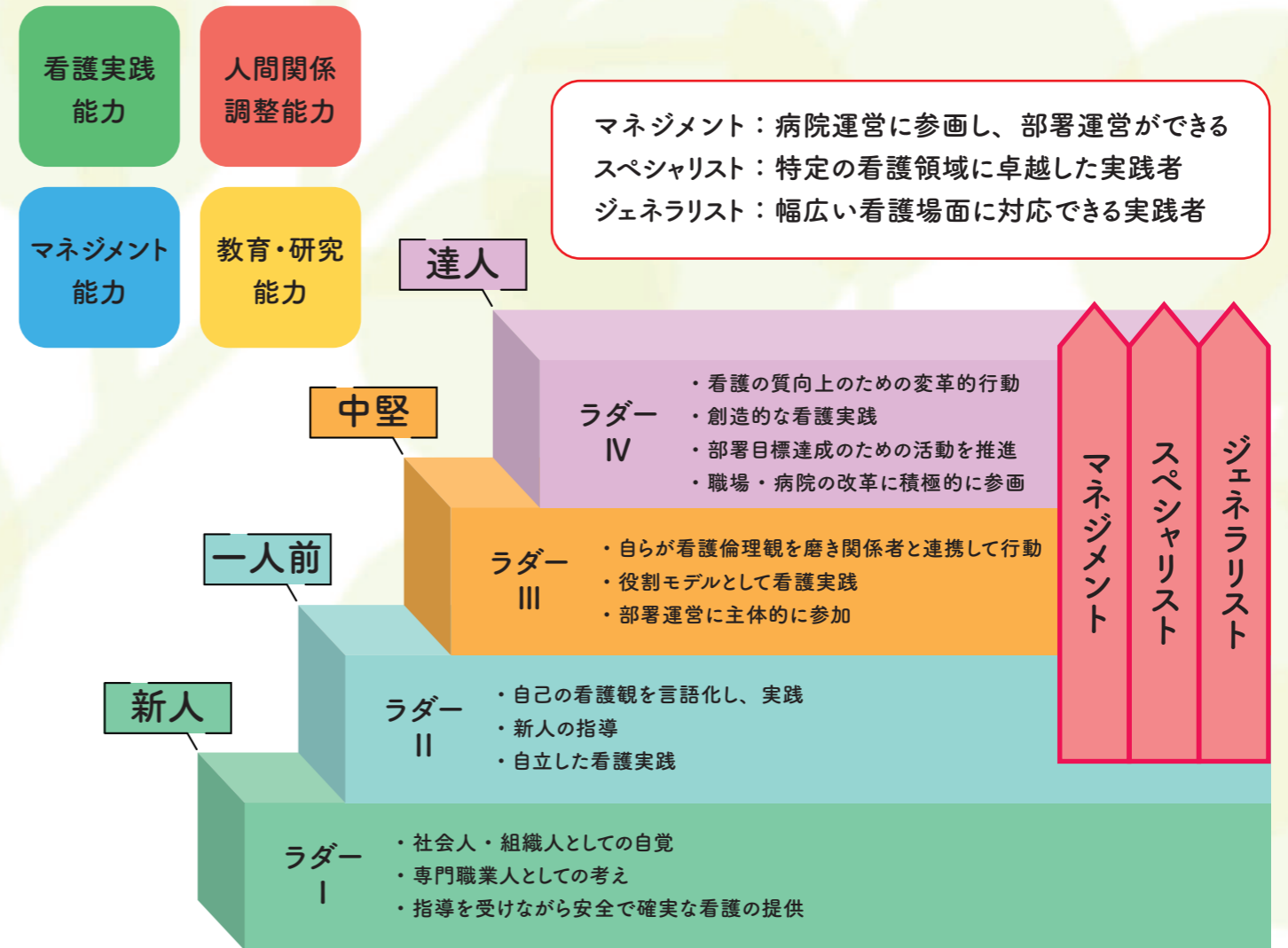
- ・ 専門職としての知識、技術、態度の向上を図り、人間性豊かな自律した看護師を育成する
- ・ 看護師の主体性を大切に、看護を提供する看護師の資質を高める

キャリアラダー

国家公務員共済組合連合会のキャリアラダーに沿ったキャリア開発をサポートしている

ラダー教育計画

看護実践能力、人間関係調整能力、マネジメント能力、教育・研究能力の向上



IV												リーダーシップ (コッター) 組織改革を学ぶ			
院内認定				呼吸認定					IVナース						
III	退院後訪問④				呼吸器 実践編			倫理③	意思決定 支援			コーチング			ICLS
II	退院調整③	糖尿病③	感染②		呼吸器 基礎編	心不全②	フィジカル②		症状緩和	創傷管理②	認知症		看護記録 研修	看護研究 研修	患者急変 対応コース
I (2年目)	退院調整②	糖尿病②		MRM② KYT			フィジカル①	倫理②	がん看護 総論		嚥下障害 口腔ケア	実践報告会			
I (1年目)	退院調整①	糖尿病①	感染① (全4回)	MRM① (全5回)	酸素療法	心電図①		倫理①		褥瘡・創傷 管理①		GW	看護記録 研修		

新人看護職員研修（年間計画）

厚生労働省のガイドラインに沿った新人教育体制と研修プログラムです。
看護の基礎知識・技術を集合研修（Off-JT）と職場内教育（OJT）で習得します。



- ・シャドウ研修
- ・社会人基礎力
- ・情報管理
- ・防災
- ・看護管理
- ・安全管理（感染、医療安全）
- ・ナーシングマナー
- ・基礎技術トレーニング
- ・検温シミュレーション
- ・輸液、点滴管理
- ・糖尿病
- ・AED、BLS
- ・電子カルテと看護記録
- ・滅菌
- ・薬剤管理

- ・輸液・シリンジポンプの取り扱い
- ・心電図
- ・酸素療法
- ・トランスファー
- ・医療看護必要度
- ・ストレスマネジメント
- ・薬剤管理（麻薬）
- ・放射線

5~6月



- ・安全管理（感染・医療安全）
- ・膀胱留置カテーテルの取り扱い
- ・現状報告会
- ・医事課業務

7~8月



9~12月



- ・防災管理
- ・安全管理（医療安全）
- ・輸血療法
- ・地域連携
- ・急変対応（シミュレーション）
- ・多重課題（シミュレーション）
- ・褥瘡予防、創傷処置
- ・現状報告会
- ・ローテーション研修（手術室、ICU、HCU）
- ・安全管理（感染、医療安全）
- ・エンゼルケア
- ・看護倫理
- ・現状報告会

1~3月



看護部の概要

看護単位

13看護単位 9病棟 (4D 6AB 6CD 7AB 7CD 8AB 8CD 9AB 9CD)
HCU・ICU 手術室 透析 外来

看護提供方式

チームナーシング 受け持ち制看護体制

看護体制

7:1 入院基本料

勤務体制

2交代制

勤務時間 (日勤 8:30 ~ 17:15 8:00 ~ 20:00 夜勤 19:00 ~ 9:15)

休日 4週間に8日の休日

新人看護職員教育体制

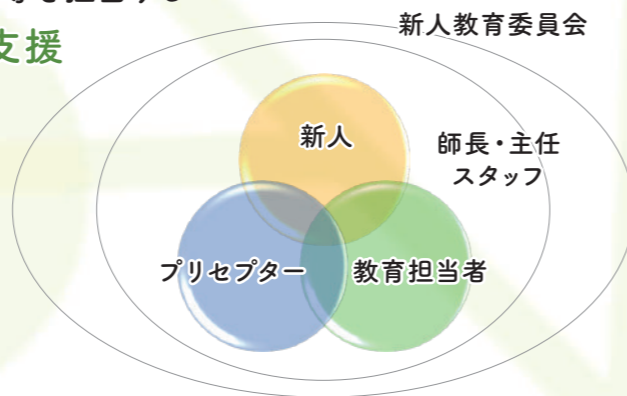
プリセプターシップ

1人の新人看護師(プリセプティー)に対して
1人の先輩看護師(プリセプター)が
一年間を通して、オリエンテーションを含めた指導を担当する

看護師としての自覚と責任・成長への支援

新人看護師を
プリセプターと教育担当者
スタッフ全員でサポートする

4~6月の3か月は
ペアを組んで動く



卒後2年目教育研修

6~7月	9~12月	1~3月
退院支援	嚥下障害・口腔ケア	老年看護
糖尿病	医療安全	がん看護総論
フィジカルアセスメント	看護倫理	看護実践報告会

院内部門紹介



病棟

病棟は4階と6階~9階です。海側(北)はAB病棟でブルー、街側(南)はCD病棟で煉瓦色で統一されています。

また病棟の中央にスタッフステーションと2つのスタッフコーナーがあり、病室に近いので患者さんに安心して療養していただけると思います。ラウンジからは博多湾や荒津大橋が見渡せます。



チーム医療

当院では、医師、看護師、薬剤師、管理栄養士、理学療法士、ソーシャルワーカーなど、異なる職種のメディカルスタッフが連携・協働し、患者の生活の質(QOL)の維持・向上、患者の治療・療養の実現をサポートしています。栄養サポートチーム、褥瘡対策チーム、緩和ケアチーム、認知症ケアチームなどがあり、それぞれ患者ラウンドやカンファレンスを行いながら活動しています。

2022年12月現在



手術室

手術室では毎日の予定手術だけではなく、急病で起こる緊急手術等にも24時間対応しており、心臓以外の全科の手術を年間4700件ほど実施しています。

手術室は9室ありバイオクリーンルームの2室では主に整形外科の人工物手術や脳神経外科領域の手術を行います。患者さんに安心して安全に手術を受けていただけるよう、急患及び外来患者を除くすべての患者さんに術前訪問を行い、術後にも一部の患者さんを訪問し、次のケアに活かしています。



入退院センター

入退院センターは、入院前より患者さんの入院に対するご心配やご不安を取り除くとともに、退院に向けての支援を早期に開始することを目的とし、入退院センターの看護師による入院前面談を行います。

がん相談支援センター

患者さんやご家族の治療上での不安や悩みに対応するために、ソーシャルワーカーや看護師がお話を伺い、問題解決するためのお手伝いをしています。

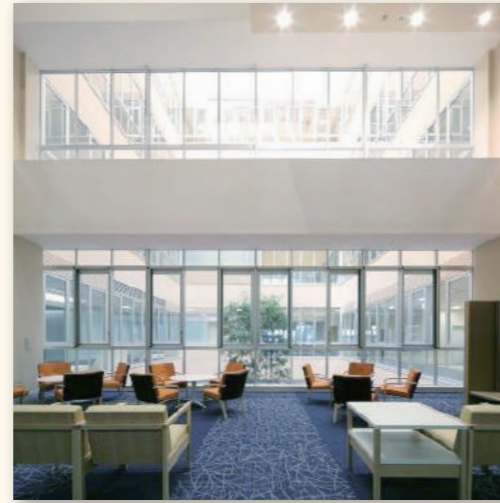
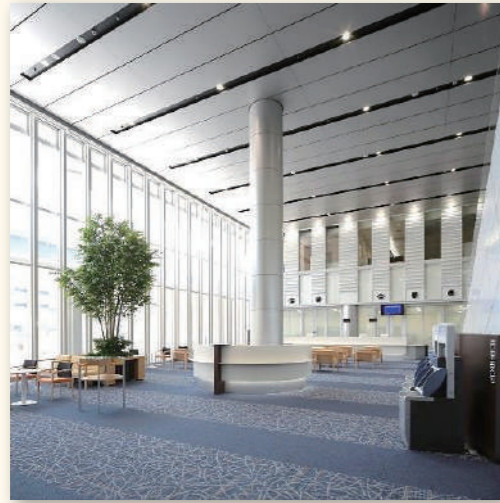


化学療法室

外来化学療法室はベッド数15床です。治療中、少しでも快適に過ごして頂けるように、温かく安らげる雰囲気づくりを心がけています。

外来化学療法室の看護師は専従3名、専任1名の体制で点滴の管理や継続支援を行っています。外来での治療が始まる前には、外来化学療法室を見学していただき、どのような場所・設備で治療をするのか、今後の支援体制についてご確認いただき、少しでも不安を軽減できるように努めています。

病院の概要



設置主体：国家公務員共済組合連合会

院長：谷口 修一

病床数：468床

診療科：計36科

内科、血液内科、循環器内科、呼吸器内科、消化器内科、肝臓内科、腎臓内科、糖尿病・内分泌内科、
脳神経内科、リウマチ科・膠原病内科、腫瘍内科、緩和医療内科、総合診療科、感染症内科、救急科、
小児科、精神科、外科、消化器外科、乳腺・内分泌外科、呼吸器外科、整形外科、産科、婦人科、
脳神経外科、眼科、耳鼻咽喉科、頭頸部外科、泌尿器科、皮膚科、形成外科、麻酔科、放射線科、
病理診断科、リハビリテーション科、アレルギー科、歯科

施設認定：

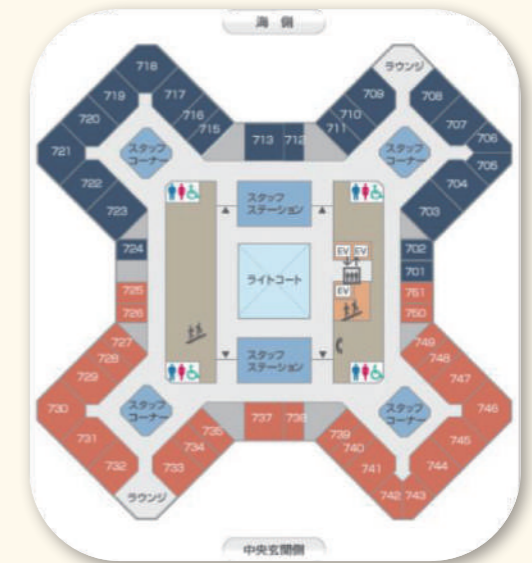
地域医療支援病院（福岡県）

地域がん診療連携拠点病院（厚生労働大臣）

臨床研修指定病院（厚生省）

福岡県新型コロナウイルス感染症重点医療機関指定

日本医療機能評価更新 2019年 他



患者さんと職員にやさしく

環境：自然光

ライトコート、太陽光追尾システム

オール電化

プライバシー：45度回転 十字型病棟

安全：免震構造（地下1階 地上10階）

3F 研修講堂に酸素ガス整備

防災センター

機能性：5つのゲート 5ブロック（A～E）

連続した待合室

1フロア2看護単位4ユニットA～D

看護単位の自由度

SS（スタッフステーション）

SC（スタッフコーナー）

病室に近い 患者さんに近い

福利厚生

保育所 0歳～3歳児 定員25名
7:00～19:00 365日開所
日曜受け入れ・短期間受け入れも可



病児保育
小児科病棟 定員3名
8:00～17:30 平日のみ受け入れ
病気のお子さんをお預かりします



看護師宿舎
浜の町ハイツ（女性のみ）
※建て替えのためしばらく入寮不可

KKR ホテル&リゾート
全国43施設



職員旅行 年1回



交通アクセス



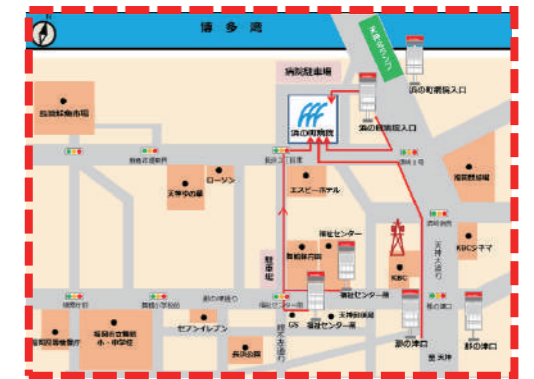
バスでお越しの方

W3 61

に乗車し「浜の町病院入口」で下車
(→ 徒歩1分)

68 68-1

に乗車し「福祉センター前」で下車
(→ 徒歩3分)



地下鉄でお越しの方

- ・地下鉄空港線「天神駅」より徒歩12分、もしくは「天神北」バス停よりW3番、61番、68番に乗車
- ・地下鉄七隈線「天神南駅」より、徒歩18分、もしくは「1C天神高速バスターミナル前」よりW3番に乗車

車でお越しの方

都市高速「天神北ランプ」を降りて、「須崎1号」信号を右折後すぐ右手
※病院正面向かって左側より病院駐車場に繋がっております。

2022年12月作成